



Mcloudプレミアムプラン

株式会社つなぐ"ネットコミュニケーションズ"

とあるマンションのお悩み	…P4	「グルーピング／公開範囲」機能詳細	…P17
Mcloudとは	…P5	権限一覧	…P18
Mcloudプレミアムプランとは	…P6	サービス連携（施設予約との連携例）	…P19
「お知らせ」機能詳細	…P7	活用方法のご提案 イベント開催	…P20
「カレンダー」機能詳細	…P8	活用方法のご提案 施設予約	…P22
「ビデオ会議」機能詳細	…P9	活用方法のご提案 アンケート	…P24
「掲示板」機能詳細	…P10	プレミアムプラン料金プラン	…P26
「アンケート」機能詳細	…P11	オプション（プレミアムプランのみ）	…P27
「ご意見箱」機能詳細	…P12	居住者アカウント発行に伴うプランの違い	…P28
「施設予約」機能詳細	…P13	導入までのステップ	…P29
「防災」機能詳細	…P16	利用開始後に管理者が最初に行うこと	…P30
		よくある質問	…P31

プレミアムプラン（有料） 居住者様向け機能について

マンション全体でのアナログな情報共有を見直したい…

掲示物を見てもらえず、
マンションの予定が
ひと目でわかりにくい

全戸に資料を配布すると
印刷コストがかかる

イベントの
日程調整が大変

理事会以外で意見交換
できる場がほしい

総会で決定する前に
住民から意見を募りたい

施設の空き状況の確認や
予約の度に窓口に出向くのは面倒

理事会や管理会社に
意見を伝えたい

災害時に安否報告する際
階段で移動するのは大変



Mcloudはマンション管理組合の運営に特化したグループウェアです

理事会運営サポートやマンション内の情報共有、施設予約の管理などをオンラインで実施可能です。マンション単位の専用サイトのため、お住まいの方だけで安心してご利用いただけます。

2011年にサービスを開始し**全国約500棟**のマンション様でご利用中のグループウェアです。パソコンはもちろん、スマホやタブレットからもご利用いただけます。



会議管理



出欠確認



データ保存箱



お知らせ



カレンダー



掲示板



アンケート



ご意見箱



施設予約



防災



インターネットからアクセス

QRコードからアクセス

Mcloud

検索



<https://www.m-cloud.jp>



マンション全体の**情報共有を円滑**にします

アナログな情報共有の負荷を軽減し、管理組合の円滑なコミュニケーションをサポートします。プレミアムプランではフリープランの機能に加え、居住者様向け機能をご利用いただけます。

※マンション全体でご利用いただく居住者様向け機能は、プレミアムプラン（有料）でご利用いただけます。

プレミアムプランでご利用いただける機能

フリープラン



会議管理



出欠確認



データ保存箱



お知らせ



カレンダー



掲示板



アンケート



防災※



施設予約※



ご意見箱

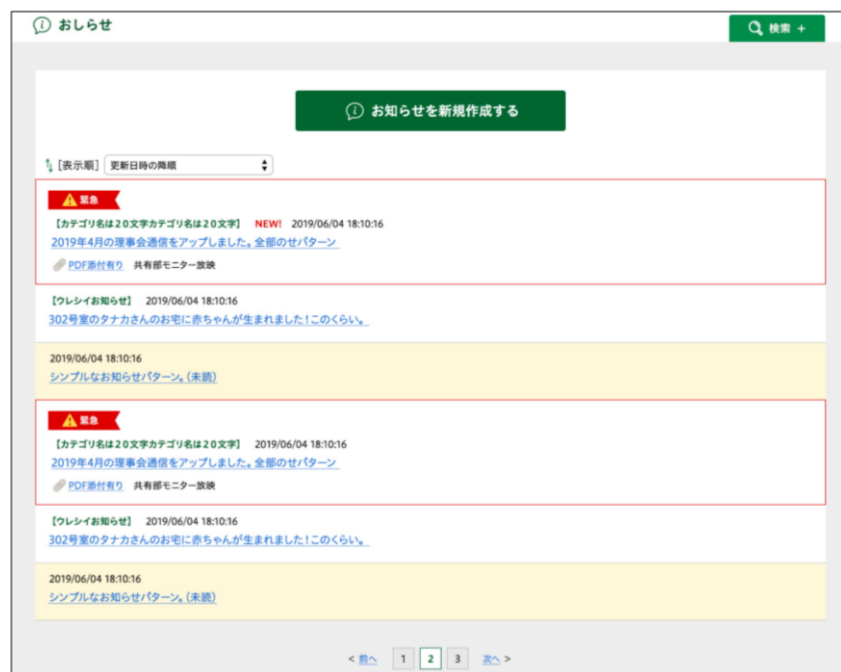
※施設予約、防災は別途有償

お知らせ

掲示物を見てもらえない…



居住者への情報伝達がスムーズになります



お知らせ機能の紹介

- タイトルと本文を記入して投稿
- 掲載期間を指定可能
- ホーム画面に掲載するお知らせを固定表示可能（最大3件まで）

【共通する機能】

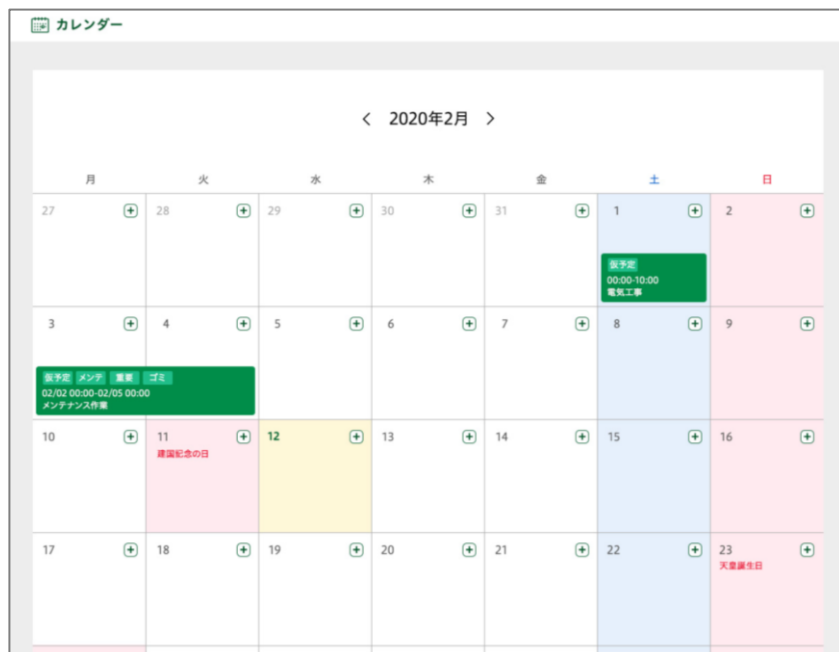
- 機能の利用する／しないを選択可能
- ファイルの添付可能
- 公開範囲を指定可能（全員／特定グループ）
- 指定した公開範囲にメール通知可能

カレンダー

資料が多く情報が埋もれてしまう…



マンションの予定がひと目でわかるようになります



カレンダー機能の紹介

- タイトルと日時を指定して投稿（定期的な予定を設定可能）
- Googleカレンダーに連携可能（Mcloud→googleカレンダーのみ）

【共通する機能】

- 機能の利用する／しないを選択可能
- ファイルの添付可能
- 公開範囲を指定可能（全員／特定グループ）
- 指定した公開範囲にメール通知可能

ビデオ会議

密にならないよう理事会を開催したい…

「カレンダー」から**ビデオ会議**（無料）をご利用できます



ビデオ会議機能の紹介

- カレンダーの予定作成時にビデオ会議“する”を選択してご利用可能
- 会議開始10分前より参加可能
- 最大300人まで参加可能
- 会議の上限は3時間まで（終了予定から30分後に強制終了）
- 録画機能、ホスト機能はご利用不可
- Mcloudへのログインと会議用パスワードのダブルセキュリティで安心
- ビデオ会議は同時刻で利用できる数に上限あり

【共通する機能】

- 公開範囲を指定可能（全員／特定グループ）
- 指定した公開範囲にメール通知可能

掲示板

総会など大人数の場合では、発言しにくい…



理事会だけでなくMcloudで**意見交換**や**交流**ができます



掲示板機能の紹介

- タイトルと本文を入力してトピック作成
- コメントが投稿された時のメール受信設定可能
- コメントの投稿を承認制／自由投稿制から選択可能
- トピックの作成権限は理事会メンバーのみ／居住者も自由にいずれかを選択可能
- 投稿者の名前は「匿名」「実名」の選択可能
- 投稿を制限する書き込み不可メンバーの設定可能

【共通する機能】

- 機能の利用する／しないを選択可能
- ファイルの添付可能
- 公開範囲を指定可能（全員／特定グループ）
- 指定した公開範囲にメール通知可能

アンケート

住民の意見を募りたいが、アンケート集計が大変…



Mcloudでアンケートを簡単に作成でき、**自動**で集計できます

アンケート機能の紹介

- タイトルと回答期限を指定して作成、設問追加、開始の順でアンケートスタート
- 未回答メンバーに回答期限3日前にメール通知可能
- アンケートの設問はラジオボタン（単一）、チェックボックス（複数）、テキスト（一行／複数行）から選択可能
- 作成したアンケートの回答用紙を印刷可能
- 紙の回答をMcloud上に代理入力して一括集計可能
- レポート作成機能（棒グラフ、円グラフ）

【共通する機能】

- 機能の利用する／しないを選択可能
- ファイルの添付可能
- 公開範囲を指定可能（全員／特定グループ）
- 指定した公開範囲にメール通知可能

ご意見箱

ほかの住民には意見の内容を見られたくない…



理事会や管理会社に直接意見を伝えられます

ご意見箱機能の紹介

- ご意見を記入して投稿
- 投稿時に必要な情報は、管理者によってメールアドレス、電話番号を必須、任意、非表示から選択可能
- 管理者のみ投稿内容の確認が可能（確認のみ可能。返信不可）

※後日管理者からメールやお電話、文書投函や訪問対応などでご対応いただきます。
※連絡方法は各マンションでの運営方針や投稿内容によって異なります。

【共通する機能】

- 機能の利用する／しないを選択可能
- ファイルの添付可能
- 公開範囲を指定可能（全員／特定グループ）
- 指定した公開範囲にメール通知可能

施設予約

施設の空き状況確認や申し込みで
窓口に出向くのは面倒…



Mcloudなら**24時間**いつでも共用施設の予約ができます



施設予約機能の紹介 (居住者)

- 空き状況を確認、予約フォームから予約可能
- 複数の施設と1日単位の表示、もしくは1つの施設と月単位の表示から空き状況確認可能
- 自分の予約履歴を確認可能
- 他人の予約は閲覧できない代わりに“予約あり”と表示される

施設予約

抽選作業や帳票への手入力が大変…

ボタン1つで**抽選**、**代理予約**、**帳票出力**ができます

施設予約抽選

利用施設
和室

利用形態
宿泊利用

一括抽選する

すべての抽選が終わりました。抽選日時: 2020/12/21 10:26:56の抽選結果です。
 当選者: 2020/12/11 10:26:56 > 601号室やまだ たろう (1234-56)
 当選者: 2020/12/11 10:26:56 > 601号室やまだ たろう (1234-56)
 当選者: 2020/12/11 10:26:56 > 601号室やまだ たろう (1234-56)

予約番号	利用日時	予約者	抽選	自動抽選
1234-56	2019/12/13 15:00 ~12/14 10:00	B棟105号室 山田 太郎	抽選済	
1234-56	2019/12/13 15:00 ~12/14 10:00	B棟105号室 山田 太郎	抽選済	一括抽選する

施設予約機能の紹介 (外部区分協力者)

- 「施設予約管理」から予約状況一覧、今週の予約状況一覧、抽選待ちの予約一覧を確認可能
- 予約状況の検索が可能 (施設名、入金期限、利用期間、予約状態、部屋番号)
- 抽選や一括抽選ボタンで抽選実施
- 仮登録の居住者を含め、代理予約が可能
- 予約の編集やキャンセル可能
- 窓口で支払い時に入金手続きが可能
- 未来の日付の場合も強制予約が可能
- 必要に応じて帳票出力が可能

施設予約



さまざまな共用施設の仕様に合わせて設定できます

※マンションの使用細則に基づき、つなぐネットが初期設定します

施設予約機能の初期設定項目	種類、記載例
予約方式	先着順、抽選、承認制
利用形態	時間貸し、コマ貸し、宿泊
抽選の種類	スケジュール抽選、手動抽選
予約回数、連続利用、人数制限	日・月・年●回、●時間まで、2人まで
基本料金、オプション料金	●円/1時間
入金期限、入金依頼メール、自動キャンセル	利用日の●日前●時
居住者によるキャンセル及び入金済みのキャンセル	利用日の●日前まで
インターバル	10分、15分、30分、60分、120分
予約フォーム	人数、利用者、電話番号、メール、利用目的、暗証番号の必須・任意・非表示

防災

災害時、安否報告の度に階段移動するのは大変…



居住者はオンラインでリアルタイムに安否報告ができ、
災害対策本部では支援の要否がすぐ判断できます

避難場所	支援対応	必要	不要
マンション内		0	0
マンション外		0	0

防災機能の紹介

- 居住者は支援対応の有無、避難場所を入力して安否報告 (世帯名、コメント、画像添付可能)
- 初期設定は管理者による部屋番号一覧の登録のみ
- 安否情報の一覧及び可視化した集計結果を表示
- 防災のお知らせを投稿可能
- 管理者による代理の安否報告も可能
- 部屋番号単位でコメントのやり取り可能

【共通する機能】

- 機能の利用する／しないを選択可能

<防災のお知らせ>

- ファイルの添付可能
- 公開範囲を指定可能 (全員／特定グループ)
- 指定した公開範囲にメール通知可能

グルーピング

限られたメンバー以外に情報を出したくない…

マンション内でグループ分けし、所属するメンバーのみ閲覧できます



グルーピング機能の紹介

- グループ名を作成しメンバーを追加でグルーピング
- 編集でグループメンバーの入れ替えも可能
- 使わなくなった過去のグループを非表示化可能
- 以下の機能の公開範囲で「グループ指定」をすると所属するメンバーのみ閲覧可能

グルーピングの対象機能

「お知らせ」「カレンダー」「出欠確認」「データ保存箱」「会議管理」
「掲示板（トピック）」「アンケート」

権限一覧

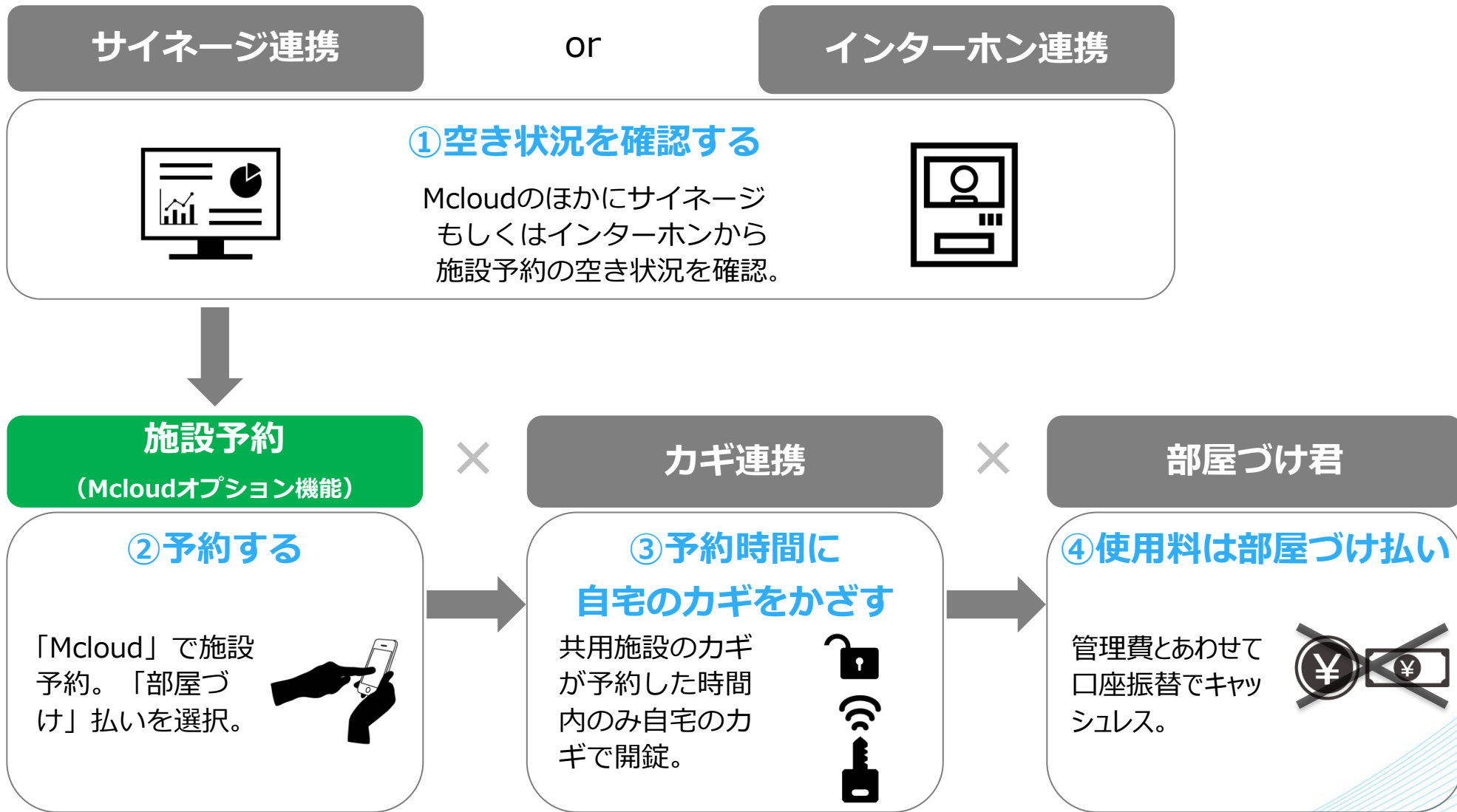
すべての機能を誰でも操作できてしまうと困る…

3種類の権限で、閲覧・作成・編集・削除を制御しています

※下記のユーザー権限は一部抜粋版となります。詳細版はWEBページをご覧ください。

権限	管理者 A	外部協力 A	居住者 A
主な想定ご利用者様	理事長様 管理会社フロント様	コンシェルジュ様 管理員様	一般の居住者様
権限の詳細	すべての機能が利用可能 ※居住者用アカウントのメンバーの設定（登録や編集、削除）は不可	主に 施設予約の管理操作 ※グループの作成、データ保存箱のフォルダー操作は不可	主にお知らせなどの 閲覧用 ※管理系の操作全般は不可
メンバーの設定	理事会用アカウントのみ 、メンバーの設定（他人の情報の閲覧や編集など）が可能	メンバーの設定（他人の情報の編集など）は不可。 ※メンバーの閲覧のみ可能	不可
施設予約の管理操作	不可	可能	不可

Mcloud以外のさまざまなサービスと連携対応が可能です



各サービスについての詳細は、つなぐネットにお問い合わせください。

※マンションによっては連携ができない場合もございます。

Mcloud導入前

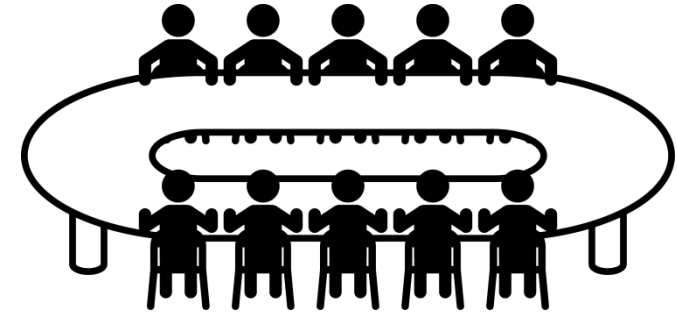
イベントの打合せは拘束時間が長く、負担がかかる…

イベント前

理事会や委員会で詳細検討



デメリット
・拘束時間が長い
・特定の人に負担がかかる



イベント開催の案内資料を
全戸のポストに投函



デメリット
・印刷コストがかかる



イベント後

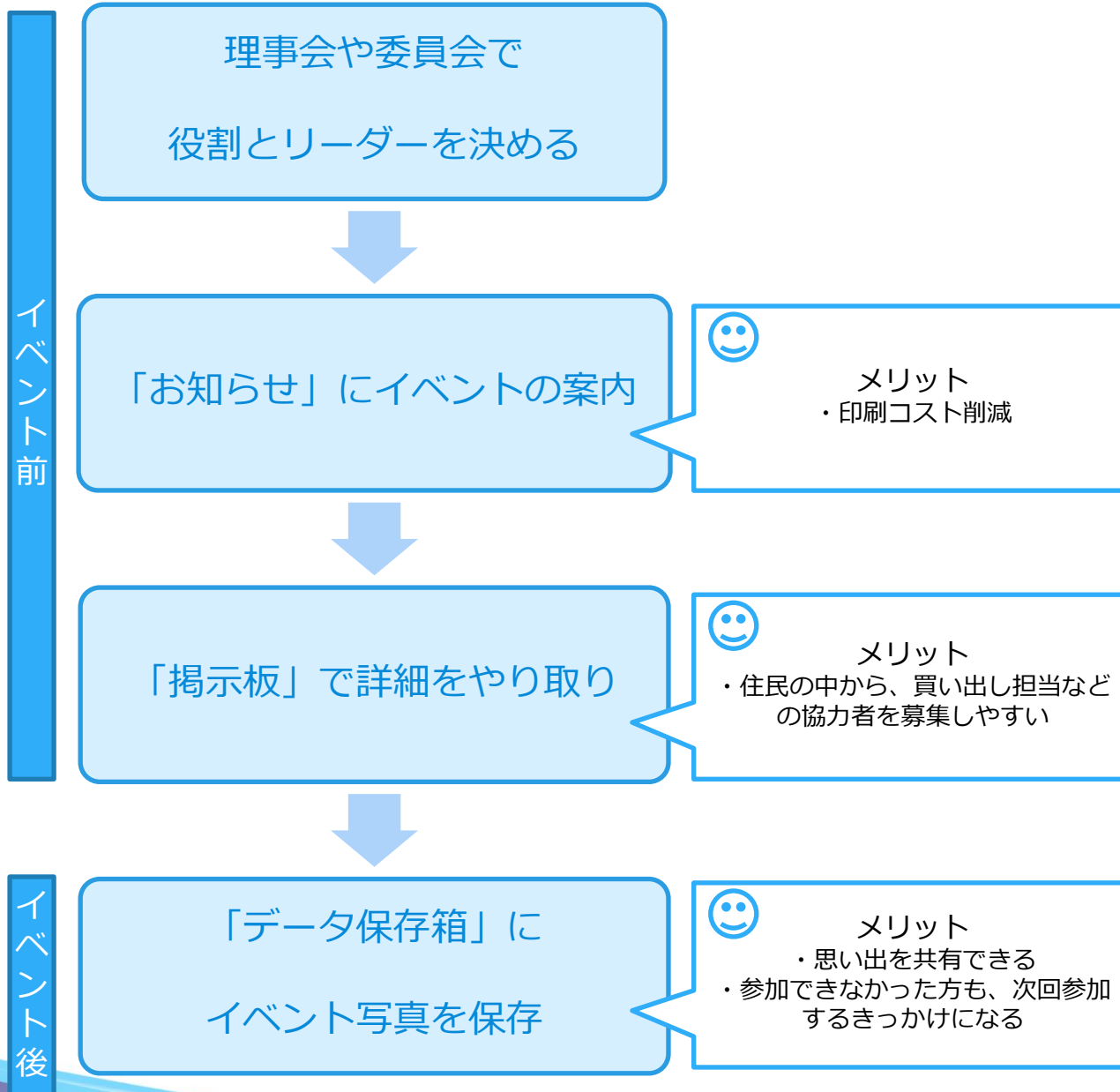
イベントで撮影した写真は
各個人で保管



デメリット
・住民間で共有できない
・様子を見てから次回参加しようと思っ
た方に応えられない



Mcloud導入後



Mcloud導入前

窓口へ都度出向くのが手間、管理員不在時は予約できない…

窓口へ施設の空き状況を確認しに行く



デメリット
・都度確認しに出向くのが手間



予約申込書を記入して提出



デメリット
・管理員やコンシェルジュ不在時は提出できない



予約時間に窓口で
カギを借りて利用する

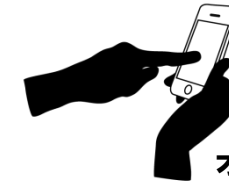


Mcloud導入後

「施設予約」で空き状況確認し
オンラインで予約する



- メリット
- ・24時間確認、予約できる
 - ・スマホでもOK

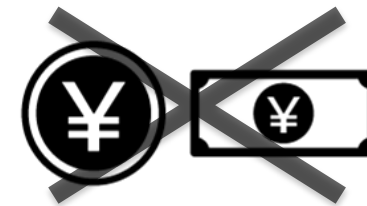


オンライン予約

予約確定後「部屋づけ君」で決済
※決済連携オプション



- メリット
- ・現金不要
 - ・翌月末に管理費と一緒に自動引き落とし



現金不要

共用施設を自宅のカギで
開錠して施設を利用
※カギ連携オプション



- メリット
- ・カギの受け渡し不要のため
窓口に行く必要なし
 - ・管理員やコンシェルジュ不在時でも施設利用可能（早朝、深夜など）



自宅の鍵でOK

Mcloud導入前

全住戸にアンケートを配るのは手間。煩雑な集計作業を減らしたい…

紙のアンケートを作成



デメリット
・作成に時間がかかる



印刷して全戸に投函



デメリット
・印刷コストがかかる
・回答用紙を提出する手間



回収して集計作業



デメリット
・集計結果を関係者に連絡する手間
・作業時間に反して回答率が悪くなりがち

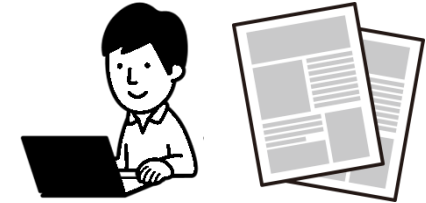


Mcloud導入後

「アンケート」を簡単作成



メリット
・短時間で作成可能



アンケート開始の通知メールを送信

マンション掲示板にも案内を貼付し、
アンケート用紙が必要な人（Mcloud
未登録者）は窓口へ



メリット
・印刷コスト削減
・Mcloudで作成したアンケートを
印刷も可能



Mcloudで半自動集計

回答期限3日前に通知メールを送信



メリット
・アンケート用紙の回答は、
Mcloudで代理入力可能
・3日前の通知メールで回答率UP
・回答結果のレポートや総評コメン
トを関係者に公開可能



	フリープラン	プレミアムプラン	施設予約、防災 (オプション機能)
表示機能	会議管理 <small>New</small> データ保存箱 出欠確認	(左記に加えて) お知らせ アンケート カレンダー (+ビデオ会議) 掲示板 ご意見箱	(プレミアムプランに加えて) 施設予約 防災
アカウント 発行可能数	30個まで	上限なし	
データ容量	1GB (追加不可)	10GB (追加10GB : 月額1,000円)	
データ保持	1年間利用が無い場合削除	○	
メール サポート	○	○	<p>施設予約の初期費用には、下記が含まれます。</p> <p>①管理者向けの操作説明 (1回4h程度) ②居住者向けの説明会 (2人×1日) ③説明会用の配布資料の調整作業 ※説明会対応への人員追加は、1人1日追加毎に3万円となります。 ※②と③が不要な場合は、初期費用から10万円を減額可能です。 ※施設の設定内容変更削除は、追加費用無しで対応いたします。 ※ご利用開始後の施設の追加は、1施設につき1万円となります。</p> <p>防災機能の初期費用には、下記が含まれます。</p> <p>①管理者向けの操作説明 (1回2h程度)</p>
電話 サポート	×	○	
各種代行等	×	○ ※詳細は次のページ	
料金	無料	初期費用 無料 月額費用 100円 (戸あたり) ※30戸未満の月額費用 3,000円	

	オプションメニュー	初期費用	月額費用	単位、備考
有人対応オプション	居住者向け説明会	10万円 ※1人1日追加毎に+3万円	—	1回（2人×1日分）
	居住者用アカウント発行代行 グループ作成代行	—	30円（戸あたり）	
	竣工レポート+写真アップ	6,000円	—	1物件（10ファイルまで）
	取説アップ	12,000円	—	1物件（50ファイルまで）
3,000円		—	追加10ファイルにつき	
IoT連携オプション	IoT機器連携	10万円	—	インターホン、鍵連携など
	サイネージ連携	無料	※別途、サイネージ 費用発生	1物件
	部屋づけ君連携	無料	※別途、部屋づけ君の費 用発生	1物件

※連携オプションを導入するためには提携事業者との契約が必要で別途機器設置費用等が発生します。

居住者用アカウントの発行方法

	導入時の一斉発行		新規入居者の追加発行		退去者の削除	
	新築	既築	新築	既築	新築	既築
Aプラン 弊社インターネットの全戸一括契約にお申し込み後、Mcloudアカウントを発行。	弊社インターネットにお申し込み後、アカウント発送。	弊社インターネットにお申し込み。弊社インターネット会員データをMcloudに取り込み、アカウント発送。	弊社インターネットにお申し込み。弊社インターネット会員データをMcloudに取り込み、アカウント発送。	弊社インターネットにお申し込み。弊社インターネット会員データをMcloudに取り込み、アカウント発送。	弊社インターネット解約の連絡。月1の削除処理時にアカウント削除 ※マンション側（管理者A）で停止も可能。 ※弊社にご連絡いただき削除も可能。	弊社インターネット解約の連絡。月1の削除処理時にアカウント削除 ※マンション側（管理者A）で停止も可能。 ※弊社にご連絡いただき削除も可能。
Bプラン Mcloudのお問い合わせフォームから居住者様がお申し込み。 ※有人対応オプション 30円（戸あたり）	部屋番号の一覧から弊社がアカウントを作成し、印刷・封入のうえ、マンション管理者にまとめて郵送。マンション管理者から配布（投函）	居住者様がMcloudのお問い合わせフォームからお申し込み。弊社がアカウントを作成し、マンション住所に郵送。	居住者様がMcloudのお問い合わせフォームからお申し込み。弊社がアカウントを作成し、マンション住所に郵送。	居住者様がMcloudのお問い合わせフォームからお申し込み。弊社がアカウントを作成し、マンション住所に郵送。	居住者様がMcloudのお問い合わせフォームからお申し込み。弊社でアカウントを削除。 ※マンション側（管理者A）で停止も可能。 ※弊社にご連絡いただき削除も可能。	居住者様がMcloudのお問い合わせフォームからお申し込み。弊社でアカウントを削除。 ※マンション側（管理者A）で停止も可能。 ※弊社にご連絡いただき削除も可能。
Cプラン マンション管理者様によりアカウントを作成いただき、居住者様に配布（投函）	部屋番号の一覧から弊社がアカウントを作成し、印刷・封入のうえ、マンション管理者にまとめて郵送。マンション管理者から配布（投函）	マンション管理者様に依頼し、アカウントを作成いただく。居住者様に配布（投函）	マンション管理者様に依頼し、アカウントを作成いただく。居住者様に配布（投函）	マンション管理者様に依頼し、アカウントを作成いただく。居住者様に配布（投函）	マンション管理者様に依頼し、アカウントを削除いただく。	マンション管理者様に依頼し、アカウントを削除いただく。

理事用アカウントの発行方法

マンション管理者様（理事会様、管理会社様）にて、アカウントを作成・削除を実施いただきます。
 ※AプランとBプランの場合、居住者アカウントを作成・削除できる管理者マスターの権限はご利用いただけません。

プレミアムプランにお申し込み後、書類の手続きが 終わり次第ご利用開始いただけます

理事会で協議のうえ、総会で承認

まずはフリープ
ランに
お申し込み

Mcloudにログイン
後、プレミア
ムプランに
お申し込み

郵送された書類
(お申し込み書、
口座振替依頼
書) に記入

弊社からプレミア
ムプランご利用開
始のご案内をメー
ルでご連絡

フリープランのお申し込み方法

QRコードからアクセス



インターネットからアクセス

「エムクラウド」で検索、
または Mcloud ご紹介ページ
URL(<https://www.m-cloud.jp/>)
よりアクセス。

多くの住民がMcloudにログインして使っていただけるよう マンションの有益な情報をたくさん投稿していきましょう

グループ設定を行い、公開範囲を決めておきましょう



お知らせの投稿や、データ保存箱に資料を保存しましょう

グループの設定 ?

新規グループの作成、既存グループの編集・削除は、理事長（管理者）権限のメンバーのみ操作できます。

+ 新規グループを登録する

グループ設定

並び替え

西棟 (3人)
この棟の方が全員所属しています。

東棟 (3人)
この棟の方が全員所属しています。

データ保存箱 ?

検索 +

+ ファイルをアップロード

+ フォルダを作成する

現在選択のフォルダ

データ保存 > テスト用フォルダ

データ保存

[表示順] ファイル名の昇順

>ご利用状況: 残り99.9% ?

左記のフォルダはシステムに関するフォルダーのため、操作できません。

チェックを付けた項目をまとめて操作

Q：フリープランとプレミアムプランの違いやメリットは？

A：機能の種類、サポート、データ容量、オプションの違いがあります。
プレミアムプランはマンション全体で活用できる機能を豊富にご用意しています。
また、オプションの施設予約機能を利用する場合、Mcloudから24時間どこでも予約ができるようになりますのでぜひご活用ください。

Q：支払い方法は？

A：口座振替でのお支払いとなります。
プレミアムプランにお申込みいただいた後、口座振替依頼書を郵送いたします。

会社名	株式会社つなぐネットコミュニケーションズ
設立年月日	2001年1月24日
資本金	15億円
株主	アルテリア・ネットワークス株式会社 三菱地所株式会社 東京建物株式会社
事業目的	<ol style="list-style-type: none"> 1. 電気通信事業法に基づく電気通信事業 2. 高速データ通信システムの運営、装置の開発・設置、保守の受託及び販売並びにコンサルティング事業 3. 高速データ通信ネットワーク上での応用通信システムの企画開発及び情報提供事業並びに情報処理サービス事業 4. 高速データ通信ネットワークを利用した広告、宣伝及び広告代理業 5. インターネットを利用した前各号に関する業務 6. 電力一括受電サービスその他の集合住宅向け電力関連サービス及び付随する関連サービス 7. 前各号に関する企画、開発、調査業務 8. 電気通信工事、土木工事業、建築工事、内装仕上工事業、塗装工事、防水工事の設計、施工、保守、管理及び請負 9. リース及びレンタル 10. コールセンター・コンタクトセンターの運営 11. 集金の代行業務及び経理事務の受託処理業務 12. 食料品、飲料、衣料、雑貨等の消費生活用製品の販売 13. 前各号に付帯又は関連する一切の業務

役員構成	代表取締役社長	大橋 一登	事業所	東京本社	東京都千代田区大手町2-2-1 新大手町ビル6F
	取締役 常務執行役員	五味 正信		新橋事業所	東京都港区新橋六丁目9番8号 住友不動産新橋ビル
	取締役	株本 幸二		札幌事業所	北海道札幌市中央区大通西八丁目2番30号 レジディア大通西3階
	取締役	中村 孝裕		名古屋事業所	愛知県名古屋市東区代官町35番16号 第一富士ビル5階
	取締役	細谷 惣一郎		大阪事業所	大阪府大阪市中央区本町二丁目1番6号 堺筋本町センタービル9階
	取締役	大久保 昌之		福岡事業所	福岡県福岡市博多区博多駅南一丁目3番6号 第三博多偕成ビル5階
	監査役	目代 晃一			
	監査役	柳下 純一			
	監査役	前田 哲			

マンション向けインターネット接続サービス

全戸一括型マンションISP

提供戸数 : **64.6万戸**

(2019年3月末時点)

シェアNo.1*

*MM総研「全戸一括型マンションISPシェア調査」
(2019年3月末)